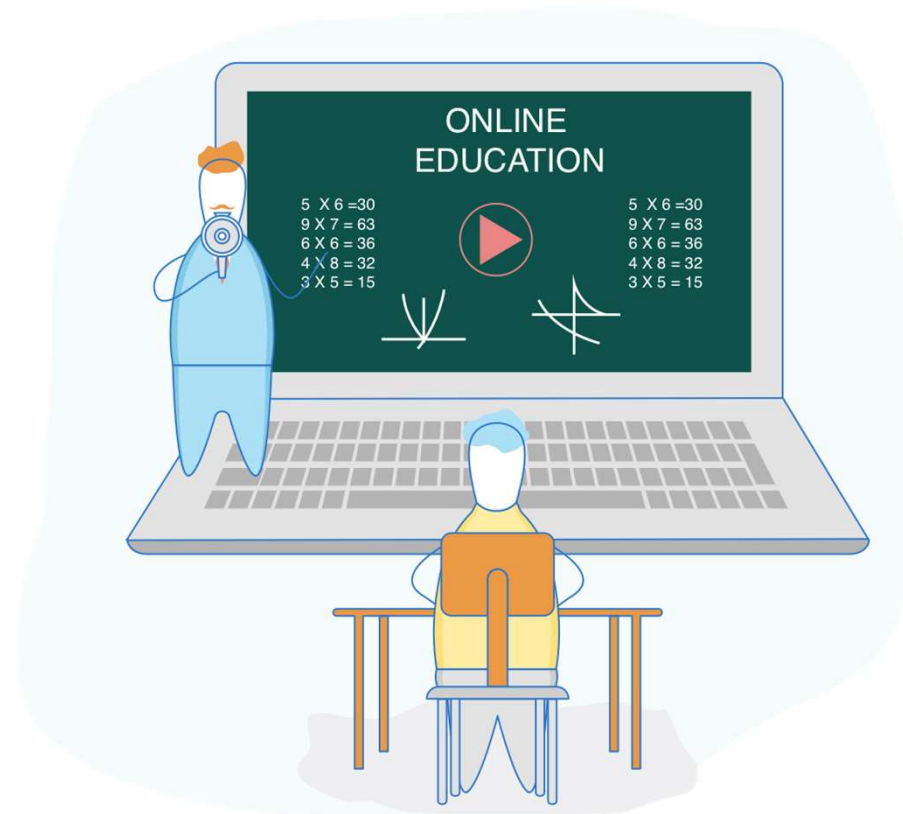


E-learning



L'azienda

Che attività svolge?

L'impresa, fondata nella primavera del 2017 e riconosciuta dal Ministero come start-up innovativa, svolge prevalentemente attività di formazione mediante videocorsi usufruibili online.

Dove si trova?

Area Milano

Fatturato?

115 mila euro nel primo anno di attività 2018, 429 mila euro previsto nel 2019

Come svolge la propria attività?

I videocorsi sono realizzati mediante docenti ed esperti professionisti interni ed esterni.

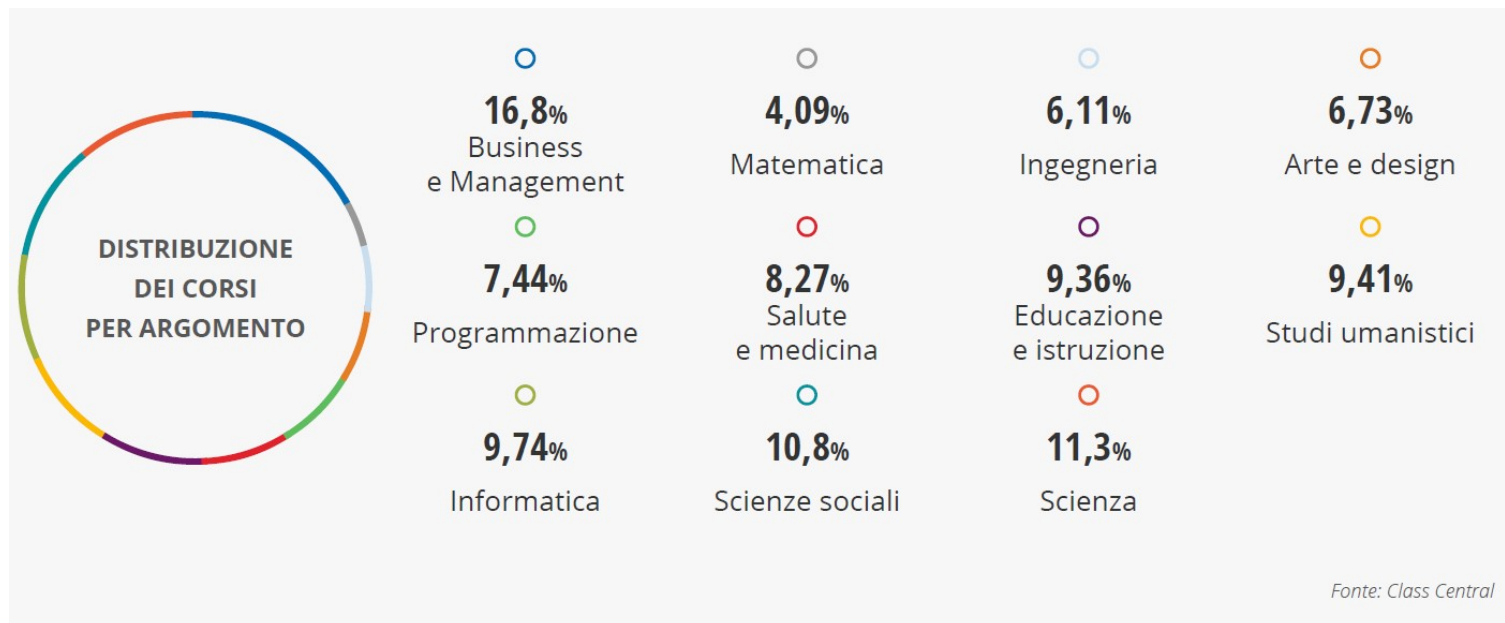
Suddivisione fatturato nel 2019

FATTURATO	previsione 2019	%
Formazione finanziata	277	64,6
Formazione a mercato	100	23,3
Formazione presenziale	37	8,6
Consulenza	15	3,5
TOTALE	429	100,0

Mercato

Tendenza?

Mercato e-learning in crescita al ritmo del 5% annuo, nel 2023 è previsto a livello mondiale un fatturato di 240 miliardi di dollari.



Quanti Enti di formazione esistono in Italia?

Gli Enti di formazione in Italia sono 30.181 così suddivisi:

Formazione professionale 6.021

Formazione del personale e aziendale 22.660

Formazione sulla sicurezza 1.500

Quali sono le fonti di finanziamento?

Fonti di finanziamento utilizzate per la formazione:

Fondi pubblici 64%

Utenti singoli 27%

Finanziamenti dalle imprese 21%

Fondi interprofessionali 19%

Quanta forza lavoro impiega la formazione?

Si stimano circa 600.000/700.000 lavoratori tra dipendenti e liberi professionisti

Le intenzioni

Cosa cerca la proprietà?

Gli attuali proprietari di maggioranza intendono rafforzare la propria struttura ed aumentare la loro offerta formativa

Cosa manca in questa azienda per lo sviluppo?

Probabilmente niente, l'azienda ha già metodi e responsabili in ogni settore e di collaudata professionalità

Vendono il 100% o la minoranza?

Sicuramente la maggioranza.

Il conto economico

CONTO ECONOMICO	2018	previsione 2019
RICAVI	115	429
Costo materie prime e di consumo	-1	-2
Costo servizi	-63	-195
Spese godimento beni di terzi	-24	-18
Costo personale ed emolumenti	-22	-150
Oneri diversi di gestione		
EBITDA	5	64
Ammortamenti	-6	-20
Proventi / oneri diversi	28	50
Oneri finanziari	-3	-15
EBT	24	79
Imposte sul reddito		
UTILE NETTO	24	79
% EBITDA sui ricavi	4,35	14,92
Cash flow	30	99

Lo stato patrimoniale

	2018	previsione 2019		2018	previsione 2019
ATTIVO			PASSIVO		
Immobilizzazioni immateriali	109	102	Capitale sociale	12	25
Immobilizzazioni materiali	13		Riserve		
Immobilizzazioni finanziarie			Utile dell'esercizio e precedenti	24	105
CAPITALE FISSO	122	102	CAPITALE NETTO	36	130
Rimanenze			Debiti verso banche a breve		
Crediti	117	214	Fornitori	57	65
Crediti diversi	48	50	Debiti tributari e previdenziali		
Disponibilità liquide	24		Altri debiti	25	40
Ratei e risconti	1	1	Ratei e risconti passivi		
CIRCOLANTE ATTIVO	190	265	CIRCOLANTE PASSIVO	82	105
			Debiti verso banche a ML	183	132
			Finanziamento soci	11	
			TFR		
			Fondo rischi		
			DEBITI A MEDIO / LUNGO	194	132
TOTALE ATTIVO	312	367	TOTALE PASSIVO	312	367

Alcuni valori previsti a fine 2019

% EBITDA	15%
Capitale circolante netto	160
Debiti per mutui	132
Numero di addetti e collaboratori	5

VENDI E COMPRA AZIENDA

metodi, azione, risultati



www.vendiecompraazienda.it

BEST CONTROL – Via Kramer, 13 - Milano – Tel. 0276007589 - 3387400641